

استبيان عن رضا الطلاب عن سياسة القبول والتحويل بالكلية

٢٠٢٣/٢٠٢٢

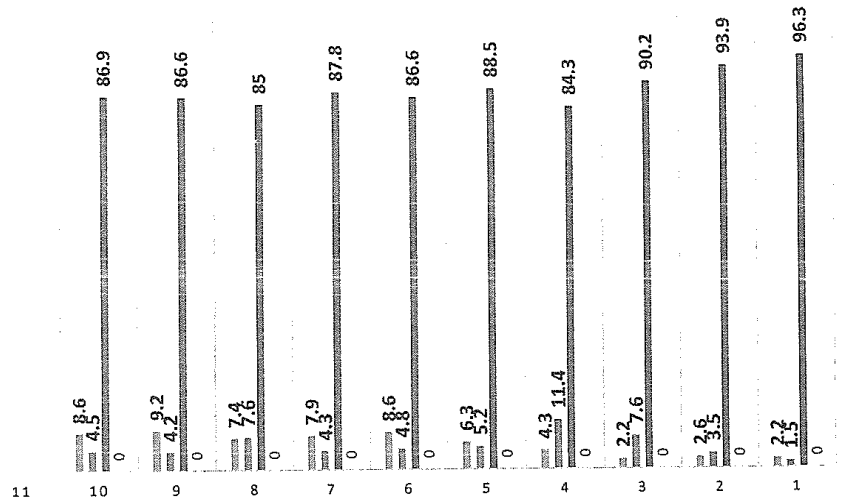
غير راضي %	محايد %	راضي %	رضا الطلاب عن سياسة القبول والتحويل بالكلية
			يشترط لقبولك في كلية التمريض :
2.2	1.5	96.3	١. ان تكون حاصلة على شهادة اتمام الدراسة الثانوية القسم العلمي او شهادة معادلة لها
2.6	3.5	93.9	٢. ان تكون اللغة الاجنبية الاولى هي اللغة الانجليزية ويشترط النجاح فيها
2.2	7.6	90.2	٣. يتم القبول فقط بعد النجاح في الكشف الطبي والاختبارات الشخصية التي تقرها الكلية
4.3	11.4	84.3	٤. استيفاء الطالب لشروط القبول الجغرافي المنصوص عليها
6.3	5.2	88.5	٥. ان تكون امكانية الكلية المحول اليها الطالب تسمح بتحويله
8.6	4.8	86.6	٦. استيفاء الطالب للمواد المؤهلة للقبول بالكلية المنقول قيده او تعديل ترشيحه اليها اذا كانت كلية مناظرة
7.9	4.3	87.8	٧. يتم التحويل ونقل القيد وفقا لنظام التنسيق الالكتروني + التظلمات
7.4	7.6	85	٨. لتحويل ونقل وقيد الطلاب الحاصلين على شهادة الثانوية المعادلة العربية او الاجنبية بشرط حصول الطالب على الحد الادنى المقرر للقبول بالكلية المحول او المنقول قيده اليها سنه الحصول على الشهادة
9.2	4.2	86.6	٩. يشترط وجود مكان شاغر بالكلية المراد التحويل اليها للطالب الحاصل على الثانوية المعادلة
8.6	4.5	86.9	١٠. للتحويل الى الفرقة الاعلى يجب ان يكون الطالب ناجحا ومنقولا الى الفرقة الاعلى لكلية المحول منها حتى وان كان منقولا بمواد تخلف
5.93	5.46	88.61	المتوسط

استبيان عن رضا الطلاب عن سياسة القبول والتحويل بالكلية

٢٠٢٣/٢٠٢٢

استبيان عن رضا الطلاب عن سياسة القبول والتحويل
بالكلية 2022/2023

لا اعلم
 اعلم وغير موافقة
 اعلم وموافقة



النتائج الاحصائية لرضا الطلاب عن سياسة القبول والتحويل بالكلية

٢٠٢٣/٢٠٢٢

نقاط القوة

- وجد أن أكثر من 90 % من الطلاب وافقوا على شروط الالتحاق بالكلية كالحصول علي شهادة اتمام الدراسة الثانوية القسم العلمى او شهادة معادلة لها. استيفاء الطالب لشروط اللغة الاجنبية الاولى هى اللغة الانجليزية ويتم القبول فقط بعد النجاح فى الكشف الطبى والاختبارات الشخصية التى تقرها الكلية .
- بينما اكثر من ٨٠% وافق على باقى النقاط الخاصة بسياسة القبول والتحويل

نقاط الضعف

- ان نسبة قليلة لاتعلم عن مدى استيفاء الطالب لشروط القبول الجغرافى المنصوص عليها

مقترحات التحسين :

- النشر على موقع الكلية شروط الالتحاق بالكلية بما فى ذلك شروط الالتحاق الجغرافى

عميد الكلية

د/ عفاف بصل



مدير وحدة ضمان الجودة

د/ ولاء عيد

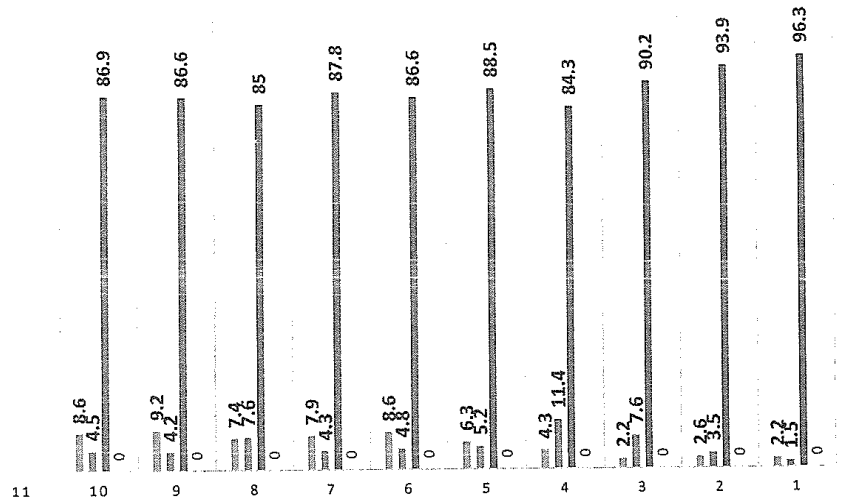


استبيان عن رضا الطلاب عن سياسة القبول والتحويل بالكلية

٢٠٢٣/٢٠٢٢

استبيان عن رضا الطلاب عن سياسة القبول والتحويل
بالكلية 2022/2023

لا اعلم
 اعلم وغير موافقة
 اعلم وموافقة

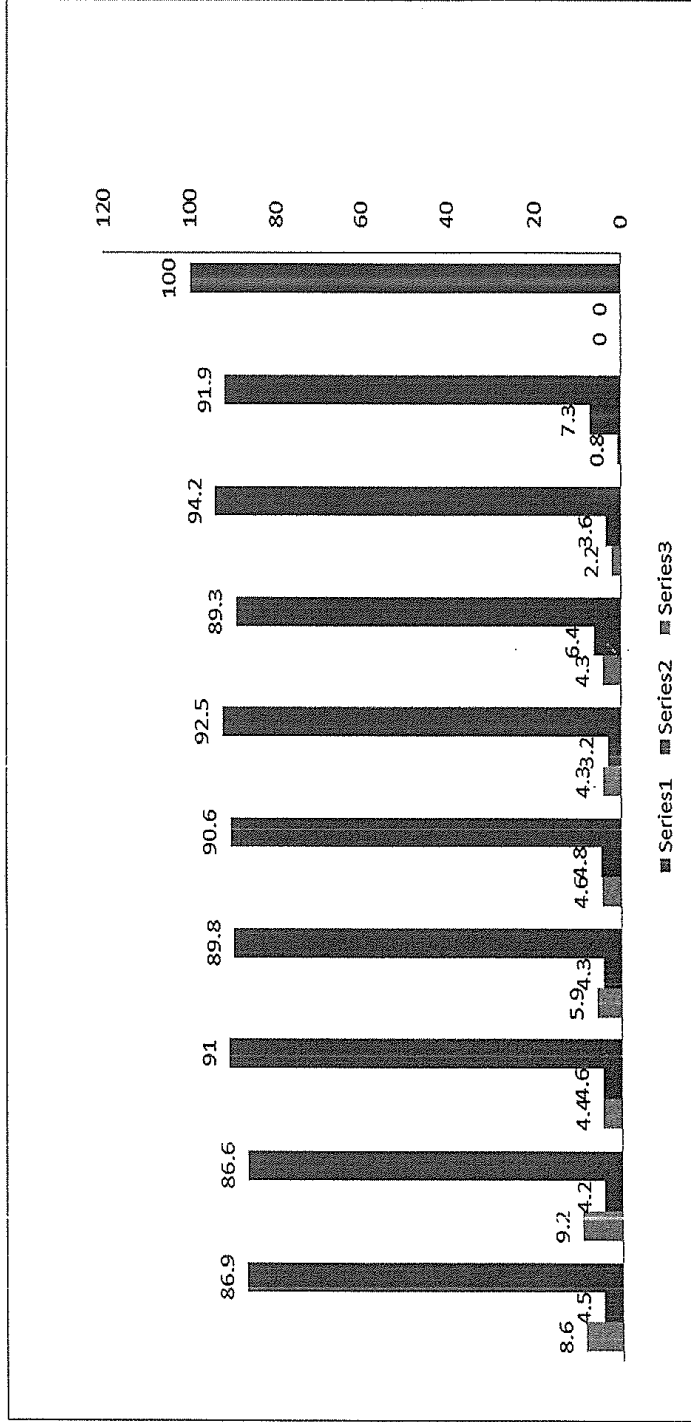


١. استبيان عن آراء الطلاب عن سياسة القبول والتحويل بالكلية

٢٠٢٤/٢٠٢٣

لا اعلم %	اعلم وغير موافقة %	اعلم وموافقة %	آراء الطلاب عن سياسة القبول والتحويل بالكلية ٢٠٢٣/٢٠٢٢
0	0	100	١. ان تكون حاصلة على شهادة اتمام الدراسة الثانوية القسم العلمى او شهادة معادلة لها
0.8	7.3	91.9	٢. ان تكون اللغة الاجنبية الاولى هى اللغة الانجليزية ويشترط النجاح فيها
2.2	3.6	94.2	٣. يتم القبول فقط بعد النجاح فى الكشف الطبى والاختبارات الشخصية التى تقررها الكلية
4.3	6.4	89.3	٤. استيفاء الطالب لشروط القبول الجغرافى المنصوص عليها
4.3	3.2	92.5	٥. ان تكون امكانية الكلية المحول اليها الطالب تسمح بتحويله
4.6	4.8	90.6	٦. استيفاء الطالب للمواد المؤهلة للقبول بالكلية المنقول قيده او تعديل ترشيحه اليها اذا كانت كلية مناظرة
5.9	4.3	89.8	٧. يتم التحويل ونقل القيد وفقا لنظام التنسيق الالكترونى + التظلمات
4.4	4.6	91	٨. لتحويل ونقل وقيد الطلاب الحاصلين على شهادة الثانوية المعادلة العربية او الاجنبية بشرط حصول الطالب على الحد الأدنى المقرر للقبول بالكلية المحول او المنقول قيده اليها سنه الحصول على الشهادة
9.2	4.2	86.6	٩. يشترط وجود مكان شاغر بالكلية المراد التحويل اليها للطالب الحاصل على الثانوية المعادلة
8.6	4.5	86.9	١٠. للتحويل الى الفرقة الاعلى يجب ان يكون الطالب ناجحا ومنقولا الى الفرقة الاعلى لكلية المحول منها حتى وان كان منقولا بمواد تخلف

١. استبيان عن آراء الطلاب عن سياسة القبول والتحويل بالكلية ٢٠٢٣/٢٠٢٤



١. التحليل الاحصائي لاستبيان عن آراء الطلاب عن سياسة القبول
والتحويل بالكلية ٢٠٢٣/٢٠٢٤

جميع الطلاب ١٠٠% علي علم بضرورة ان يكونوا حاصلين على شهادة اتمام الدراسة الثانوية القسم العلمى او شهادة معادلة لها و ان غالبيتهم ٩١,٩% علي علم ان اللغة الاجنبية الاولى هى اللغة الانجليزية ويشترط النجاح فيها و معظمهم ٩٤,٢% علي علم بانه يتم القبول فقط بعد النجاح فى الكشف الطبى والاختبارات الشخصية التى تقررها الكلية استيفاء الطالب لشروط القبول الجغرافى المنصوص عليها

نقاط القوة

استيفاء الطالب للمواد المؤهلة للقبول بالكلية المنقول قيده او تعديل ترشيحه اليها اذا كانت كلية مناظرة و للتحويل الى الفرقة الاعلى يجب ان يكون الطالب ناجحا ومنقولا الى الفرقة الاعلى لكلية المحول منها حتى وان كان منقولا بمواد تخلف

نقاط الضعف

شروط حصول الطالب على الحد الأدنى المقرر للقبول بالكلية المحول او المنقول قيده اليها سنه الحصول على الشهادة و يشترط وجود مكان شاغر بالكلية المراد التحويل اليها للطالب الحاصل على الثانوية المعادلة

عميد الكلية

د. عفاف بصل

مدير الوحدة

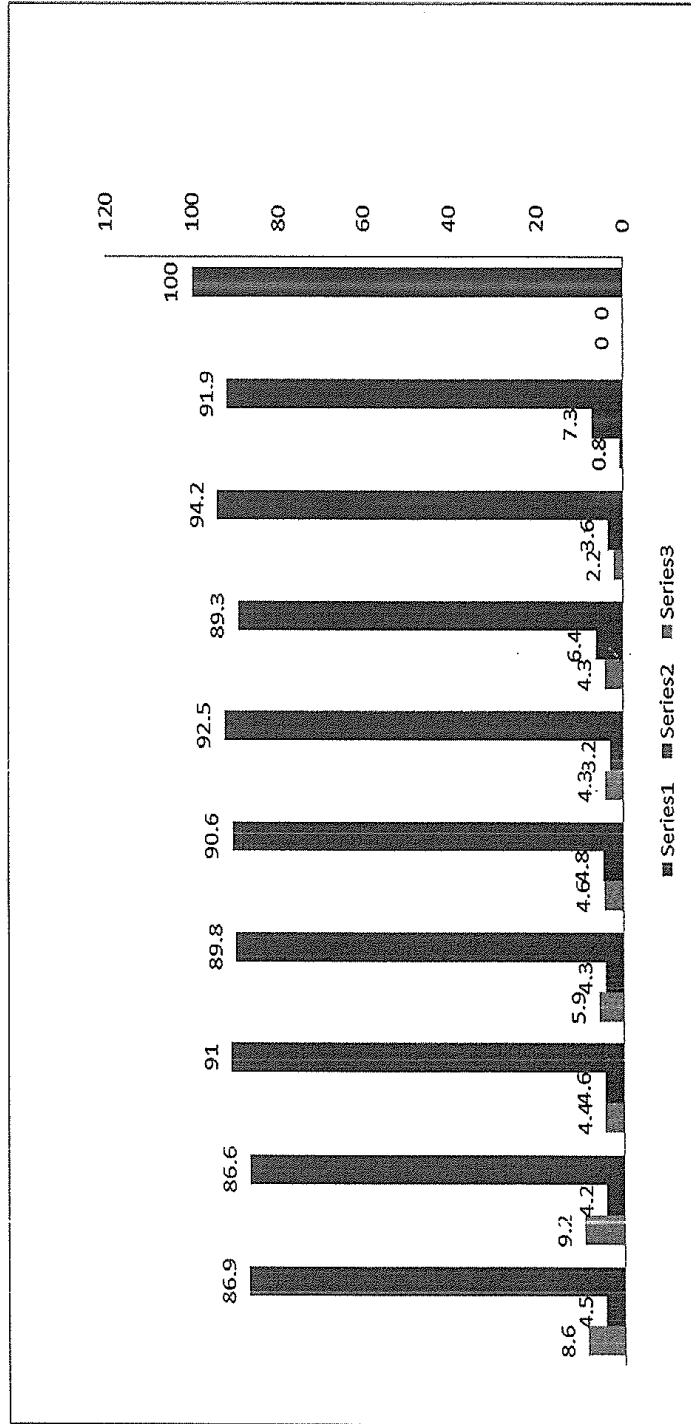
د. م.د. ولاء عيد

١. استبيان عن آراء الطلاب عن سياسة القبول والتحويل بالكلية

٢٠٢٤/٢٠٢٣

لا اعلم %	اعلم وغير موافقة %	اعلم وموافقة %	آراء الطلاب عن سياسة القبول والتحويل بالكلية ٢٠٢٣/٢٠٢٢
0	0	100	١. ان تكون حاصلة على شهادة اتمام الدراسة الثانوية القسم العلمى او شهادة معادلة لها
0.8	7.3	91.9	٢. ان تكون اللغة الاجنبية الاولى هى اللغة الانجليزية ويشترط النجاح فيها
2.2	3.6	94.2	٣. يتم القبول فقط بعد النجاح فى الكشف الطبى والاختبارات الشخصية التى تقررها الكلية
4.3	6.4	89.3	٤. استيفاء الطالب لشروط القبول الجغرافى المنصوص عليها
4.3	3.2	92.5	٥. ان تكون امكانية الكلية المحول اليها الطالب تسمح بتحويله
4.6	4.8	90.6	٦. استيفاء الطالب للمواد المؤهلة للقبول بالكلية المنقول قيده او تعديل ترشيحه اليها اذا كانت كلية مناظرة
5.9	4.3	89.8	٧. يتم التحويل ونقل القيد وفقا لنظام التنسيق الالكترونى + التظلمات
4.4	4.6	91	٨. لتحويل ونقل وقيد الطلاب الحاصلين على شهادة الثانوية المعادلة العربية او الاجنبية بشرط حصول الطالب على الحد الأدنى المقرر للقبول بالكلية المحول او المنقول قيده اليها سنه الحصول على الشهادة
9.2	4.2	86.6	٩. يشترط وجود مكان شاغر بالكلية المراد التحويل اليها للطالب الحاصل على الثانوية المعادلة
8.6	4.5	86.9	١٠. للتحويل الى الفرقة الاعلى يجب ان يكون الطالب ناجحا ومنقولا الى الفرقة الاعلى لكلية المحول منها حتى وان كان منقولا بمواد تخلف

١. استبيان عن آراء الطلاب عن سياسة القبول والتحويل بالكلية ٢٠٢٣/٢٠٢٤



١. التحليل الاحصائي لاستبيان عن آراء الطلاب عن سياسة القبول
والتحويل بالكلية ٢٠٢٣/٢٠٢٤

جميع الطلاب ١٠٠% علي علم بضرورة ان يكونوا حاصلين على شهادة اتمام الدراسة الثانوية القسم العلمى او شهادة معادلة لها و ان غالبيتهم ٩١,٩% علي علم ان اللغة الاجنبية الاولى هى اللغة الانجليزية ويشترط النجاح فيها و معظمهم ٩٤,٢% علي علم بانه يتم القبول فقط بعد النجاح فى الكشف الطبى والاختبارات الشخصية التى تقررها الكلية استيفاء الطالب لشروط القبول الجغرافى المنصوص عليها

نقاط القوة

استيفاء الطالب للمواد المؤهلة للقبول بالكلية المنقول قيده او تعديل ترشيحه اليها اذا كانت كلية مناظرة و للتحويل الى الفرقة الاعلى يجب ان يكون الطالب ناجحا ومنقولا الى الفرقة الاعلى لكلية المحول منها حتى وان كان منقولا بمواد تخلف

نقاط الضعف

شروط حصول الطالب على الحد الأدنى المقرر للقبول بالكلية المحول او المنقول قيده اليها سنه الحصول على الشهادة و يشترط وجود مكان شاغر بالكلية المراد التحويل اليها للطالب الحاصل على الثانوية المعادلة

عميد الكلية

د. عفاف بصل

مدير الوحدة

د. م.د. ولاء عيد